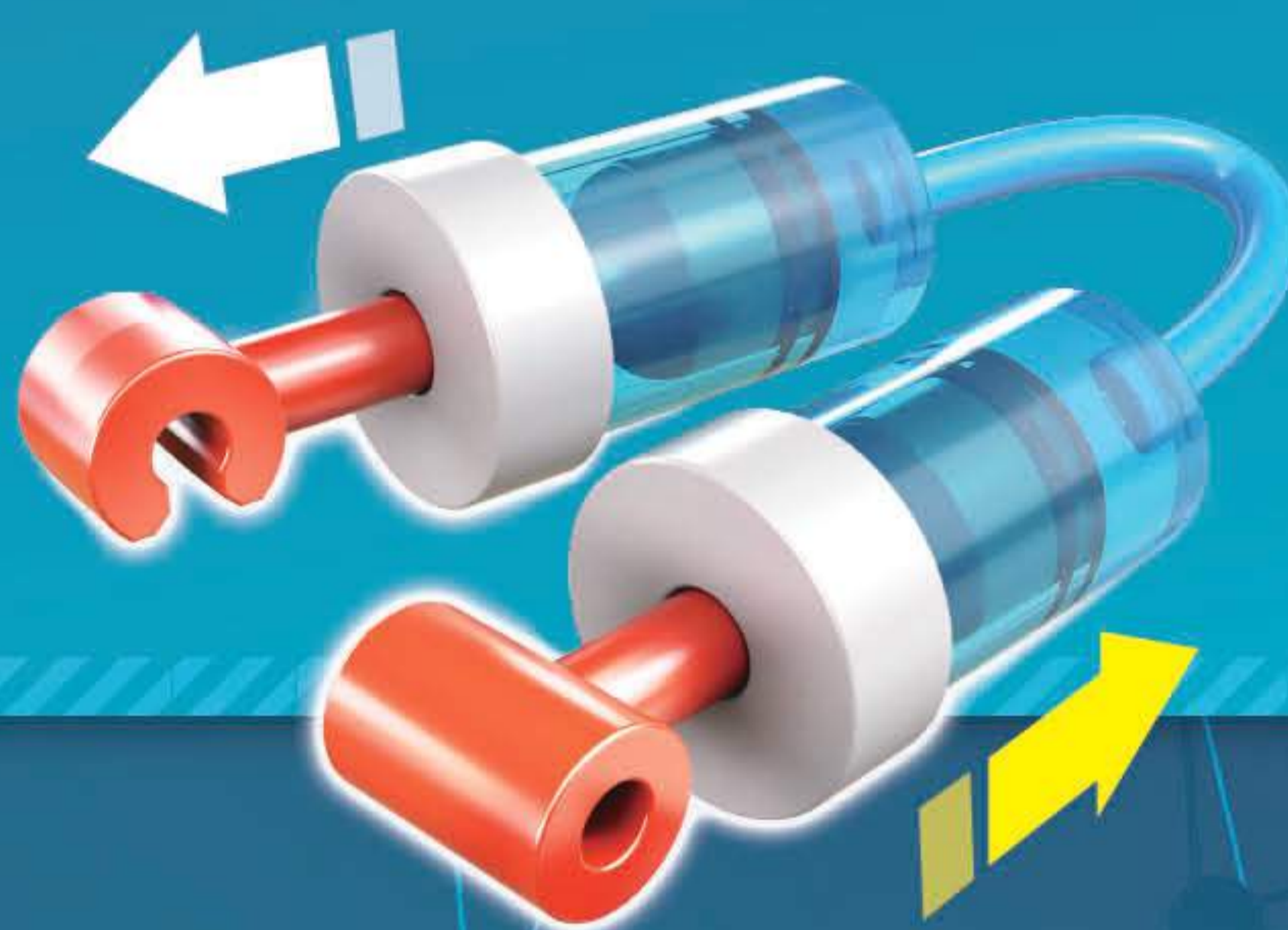


# HYDRAULIC CYBORG Hand

## MAIN HYDRAULIQUE

ENERGIE HYDRAULIQUE  
HYDRAULIC ENERGY



8+



SANS PILES  
NO BATTERY



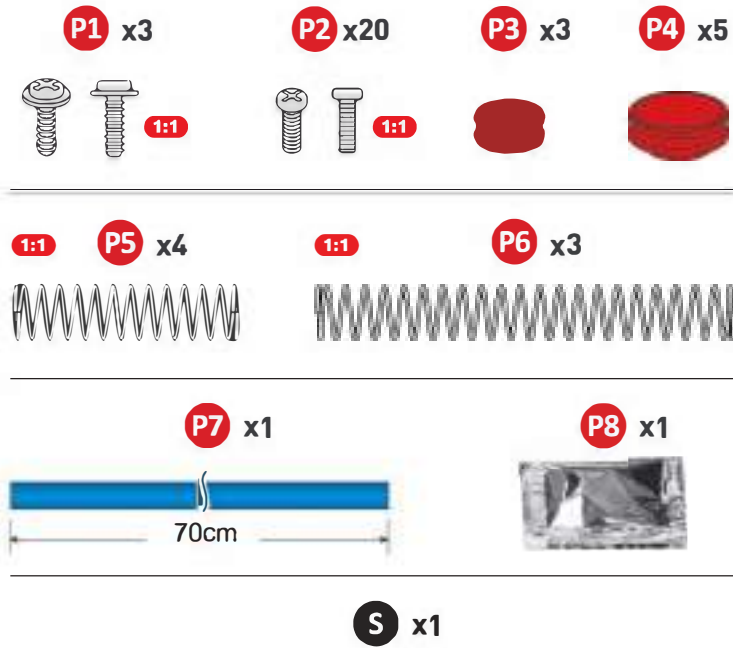
TAILLE/SIZE:  
40 CM



ASSEMBLAGE  
FACILE  
EASY ASSEMBLY

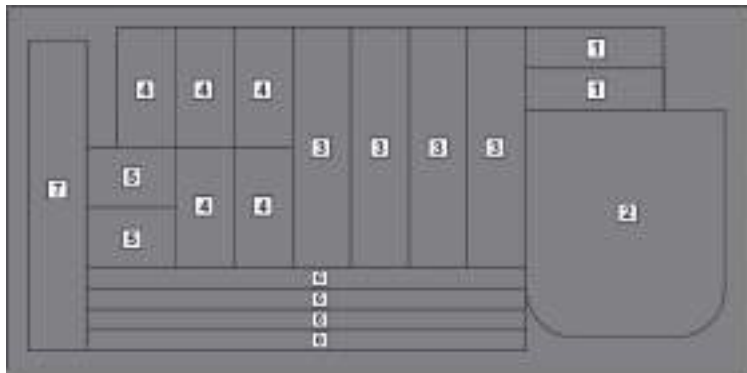
**Buki**  
France  
SCIENCES

# ZAWARTOŚĆ



## Zawartość:

- P1 – śrubki z podkładką
- P2 – śrubki
- P3 – mała nakrętka
- P4 – duża nakrętka
- P5 – mała sprężynka
- P6 – duża sprężynka
- S- nakrycie
- P7 – rurka
- P8 – olej (nie trzymaj w tym samym momencie co rurkę)



# DODATKOWE NARZĘDZIA



szcypce



śrubokręt



marker



linijka



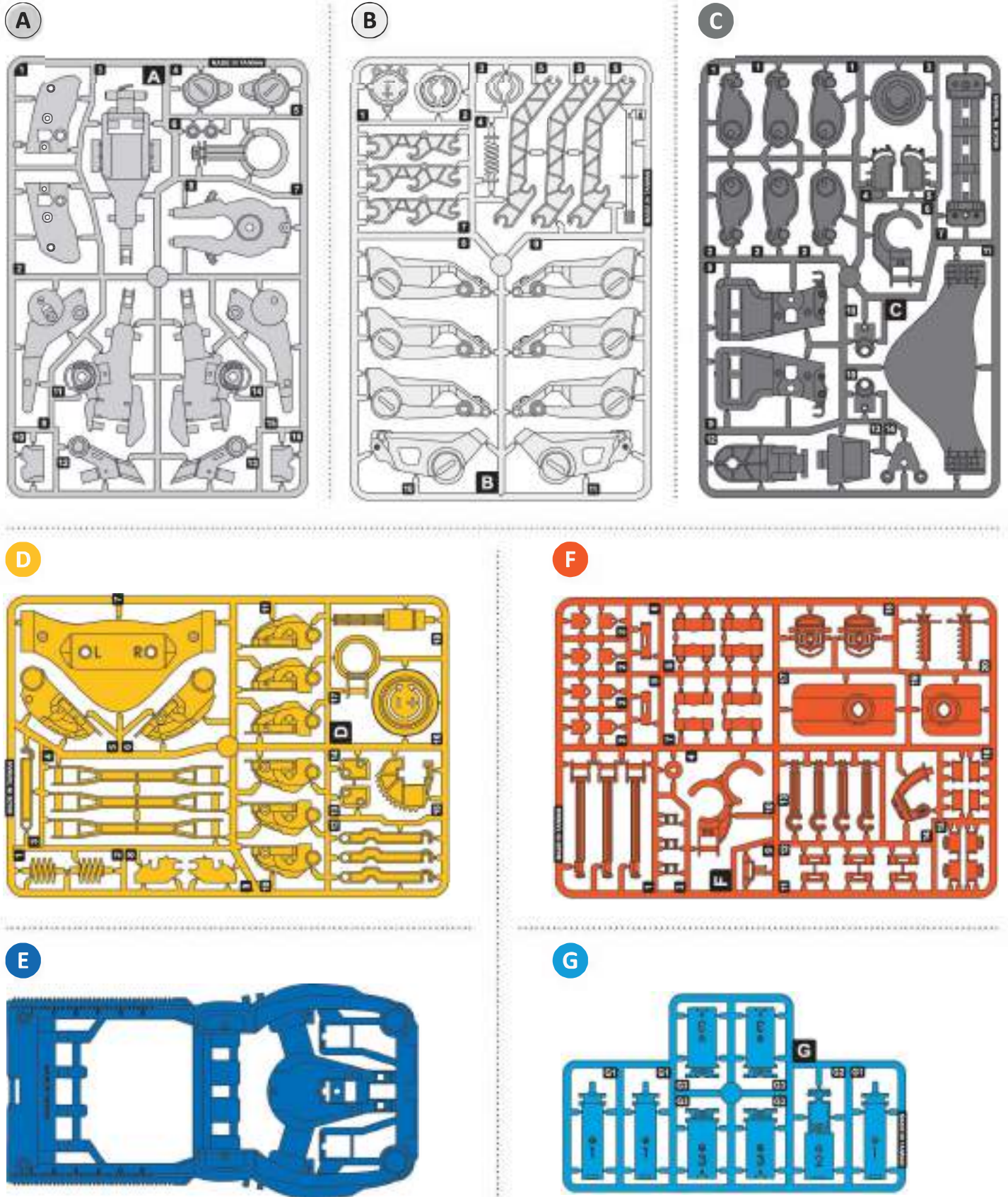
nożyczki



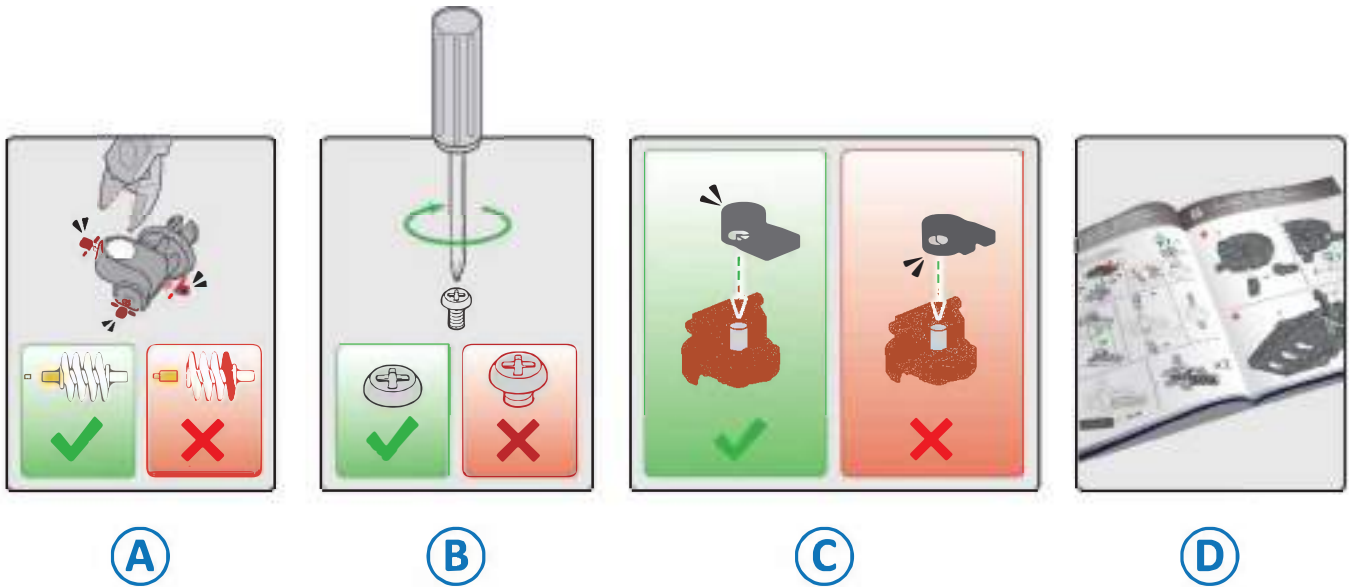
szklanka

# CZĘŚCI DO ROZMONTOWANIA

Oderwij, kiedy będą potrzebne



# WSKAZÓWKI



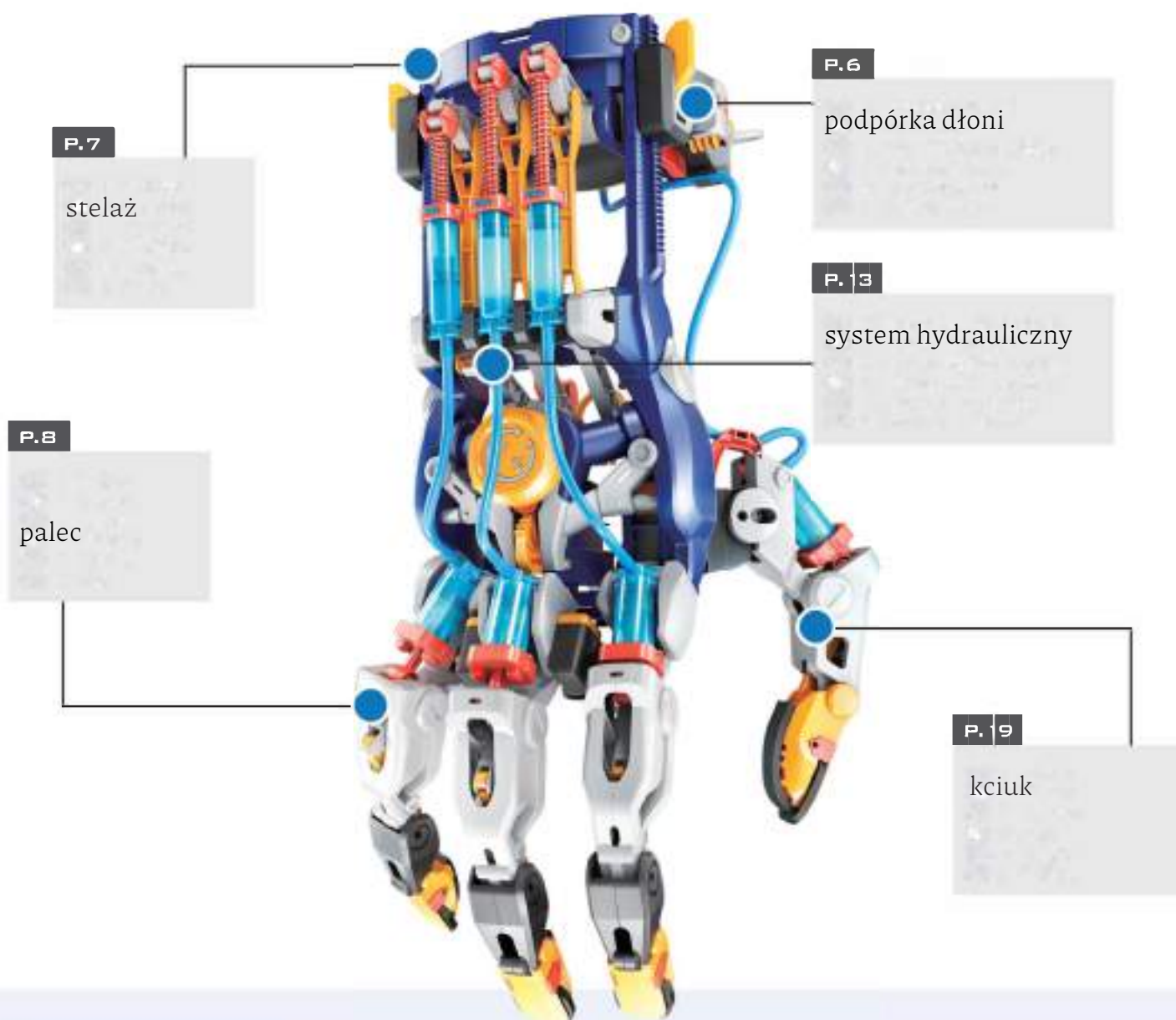
A) Przed montażem poproś dorosłego, aby usunął wszystkie zadziory. Przy niektórych częściach upewnij się, że na pewno usuwasz tylko zadziory.

B) Używaj śrubokręta P01 krzyżaka do wkręcania śrubek. Przykręcaj je mocno, tak aby pewnie trzymały części ręki. Aby przykręcić śrubki, zakręcaj je zgodnie z ruchem wskazówek zegara.

C) Ważne: pewne części wyglądają podobnie. Ostrożnie śledź instrukcję montażu.

D) Czytaj instrukcje uważnie i podążaj za wskazówkami montażu w prawidłowej kolejności.

# CZĘŚCI SKŁADOWE RĘKI CYBORGA



## Zostań prawdziwym cyborgiem!

Konstrukcja, którą będzie tworzył to tak zwany szkielet zewnętrzny. Badacze z zakresu robotyki starają się stworzyć wymarzonego cyborga w rzeczywistości, posiadającego ludzkie zdolności fizyczne. Nosząc szkielet zewnętrzny będziesz mógł biegać szybciej, skakać wyżej lub nosić ciężkie przedmioty!

# A: PODPÓRKA DŁONI

